

Auswirkungsanalyse. Fussgängerumlenkung am HB Zürich.

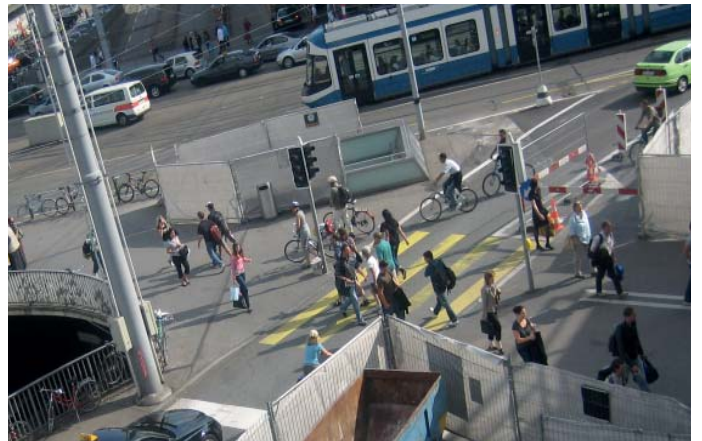
Aufgrund der Bauarbeiten an der Durchmesserlinie am Hauptbahnhof Zürich muss der Fussgängerstreifen zwischen Bahnhof und Tramstation Bahnhofquai verschoben werden. Die Firma ASE (Analysis Simulation Engineering) GmbH hat den Auftrag erhalten, die geplante Umleitung auf ihre Tauglichkeit zu untersuchen.

Die Grünzeiten der Lichtsignalanlagen mussten auf die neuen Gegebenheiten der Umleitung angepasst werden, damit der motorisierte Verkehr und der Fussgängerfluss möglichst optimal koordiniert werden können. Folgende Fragen waren zu beantworten:

- Wie stark nimmt die Personendichte entlang der Umleitung zu?
- Um wie viel erhöht sich die Wegzeit der Fussgänger infolge der Umleitung?
- Was sind Auswirkungen der Frequenz der Lichtsignalanlage auf die Wegzeit, Personendichte und den motorisierten Verkehr?

Anhand mehrerer Frequenzmessungen wurden die Kennzahlen der Fussgängerströme der heutigen Situation erhoben. Ein Simulationsmodell, das die heutige Situation abbildet, wurde mit SimWalk PRO erstellt. Mithilfe der erhobenen Kennzahlen wurden die Modellparameter kalibriert und auf ihre Genauigkeit untersucht.

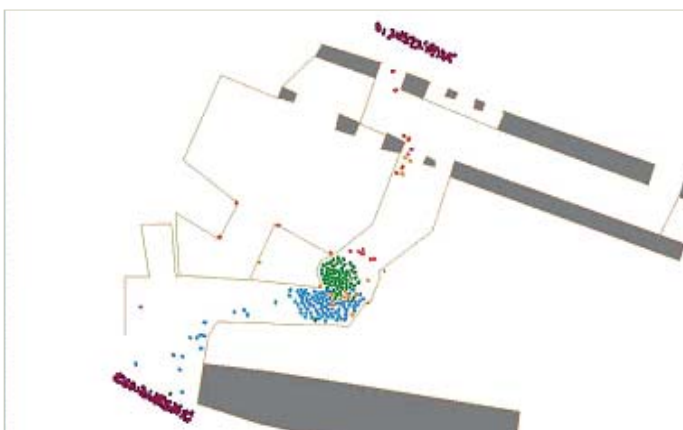
Im zweiten Schritt wurde ein Modell zur Abbildung der Umleitung erstellt sowie zur Durchführung der Studie eingesetzt. Es konnte gezeigt werden, dass die Verschiebung des Fussgängerstreifens bei gleich blei-



Resultat

Die Analyse zeigt auf, welche der möglichen Anpassungen der Lichtsignalfrequenz zu grossen Fussgängerstaus an den Fussgängerstreifen führen würden.

bender Frequenz der Lichtsignalanlage kein Problem darstellt und die Wegzeit sowie die Personendichte nur leicht beeinträchtigt werden. Wenn jedoch die Frequenz des Lichtsignals der Fussgänger aufgrund der kürzeren Distanz zur Kreuzung Landesmuseum angepasst werden muss (40 Sek. Rot - bzw. 12 Sek. Grünphase), ist diese Umleitungsvariante nicht umsetzbar, weil es zu grossen Fussgängerstauungen am Fussgängerstreifen kommt.



Kontakt

Savannah Simulations AG
Alte Dorfstrasse 24
CH-8704 Herrliberg
Schweiz
Tel: +41 (0)44 790 17 14
sales@simwalk.com
www.simwalk.com